



**Formation**



**croix-rouge française**

PARTOUT OÙ VOUS AVEZ BESOIN DE NOUS

## Offre de formation 2022



**LÀ**

**POUR VOUS FORMER**



**CRFP PAYS DE LA LOIRE**



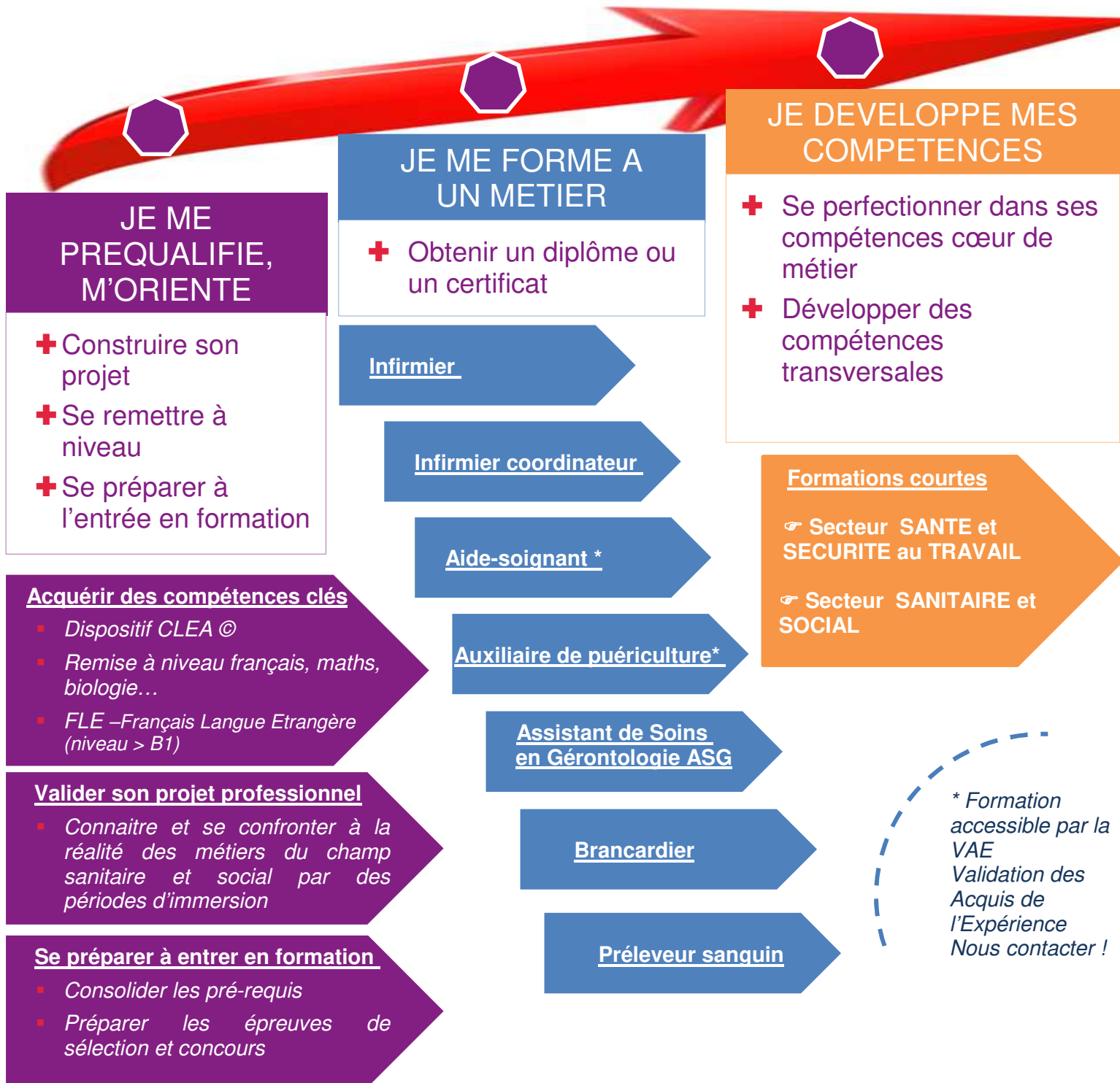
**Datadock**  
Organisme validé  
et référencé  
N° 0000494



N° 2070  
**odpc**  
Organisme enregistré par l'Agence nationale du DPC  
Retrouvez toute l'offre du DPC sur [www.monodpc.fr](http://www.monodpc.fr)



# Nous vous accompagnons tout au long de votre vie professionnelle



## Avez-vous pensé au CPF pour financer votre formation ?



[moncompteformation.gouv.fr](http://moncompteformation.gouv.fr)

Lancé le 21 novembre 2019 dernier par Muriel Pénicaud, la ministre du Travail met à disposition des usagers un site internet et une application mobile. Vous pouvez accéder aussi plus facilement aux informations qui vous concernent et vous inscrire sur les formations certifiantes sans autorisation préalable de l'employeur

Facile d'utilisation, il vous suffit de vous munir de votre numéro de sécurité sociale pour créer ou consulter votre compte. Si votre crédit disponible est suffisant pour financer la formation choisie, vous n'aurez pas à avancer les frais de formation qui seront payées directement par la Caisse des Dépôts



# CALENDRIER 2022

## JE ME QUALIFIE - JE M'ORIENTE

→ Vous souhaitez devenir Aide-Soignant(e), Auxiliaire de Puériculture ou Infirmier(e) ?

Construisez votre propre parcours de formation pour initier votre démarche d'entrée en école parmi les modules suivants (frais d'inscription 30€) :

MODULES DE FORMATION	DUREE	TARIF	LIEU
<b>Soutenir son PROJET PROFESSIONNEL à l'écrit</b> Analyser son parcours en fonction du métier visé Rédiger son CV et LM (+correction individuelle à distance)	<b>3h30</b> (2h30 en formation et 1h de travail individuel)	<b>230 €</b>	
<b>STAGE D'OBSERVATION</b> Confronter son projet à la réalité du métier	<b>42h</b> (3h30 en formation / 3h30 de travail personnel guidé / 35h de stage)	<b>290 €</b>	*REZE (44) *ANGERS (49) *LE MANS (72)
<b>REDACTION D'UNE ANALYSE DE SITUATION (sélection AS / AP)</b> Revoir les méthodologies de rédaction et de structuration d'un écrit	<b>3h30</b> (2h30 en formation et 1h de travail individuel)	<b>230 €</b>	*LA ROCHE SUR YON (85) *ST JEAN DE MONTS (85)
<b>EPREUVE ECRITE – Cours particulier (sélection IDE)</b> Consolider les savoirs de bases et méthodologies nécessaires en s'adaptant au besoin du stagiaire	<b>21h</b> (3h en formation et 18h de travail personnel guidé)	<b>250 €</b>	<b>*A distance</b>
<b>ENTRETIEN ORAL de motivation (sélection IDE – formation continue)</b> Soutenir et argumenter son projet devant un jury	<b>3h30</b> (1h30 en formation et 2h de travail personnel guidé)	<b>120 €</b>	

→ Certification CLEA



L'institut est agréé, dans le cadre du certificat Cléa, pour l'évaluation et la formation.

Vous êtes salarié, demandeur d'emploi et vous souhaitez valoriser votre parcours professionnel à travers une certification reconnue nationalement sur les compétences professionnelles clés ?

Vous êtes employeurs et souhaitez accompagner vos équipes dans le renforcement de leurs compétences clés ?

La certification Clea© peut répondre à vos besoins. Contactez nous pour plus de renseignements !



# CALENDRIER INTER 2022 \*

## JE ME FORME A UN METIER

Formation \* Les formations **INTER ENTREPRISES** se déroulent sur nos sites de formation (moins de 5 inscrits)

FORMATION	DURÉE	TARIF	LIEU	PROCHAINES DATES
Devenir assistant de soins en gérontologie (ASG)	20 J	1610 €	44-Nantes/Rezé	Nous consulter
Devenir Coordinateur en Soins Infirmiers (IDEC) <i>Certificat de compétences</i> Code CPF : 235588	21 J	3715 €	44-Nantes/Rezé	Du 5 janvier au 2 juin 2022
Devenir Brancardier (avec AFGSU 1)	5 J + stage 10 J + 5 J	950 €	44-Nantes/Rezé	- Du 28 février au 25 mars 2022 - Du 9 mai au 3 juin 2022 - Du 24 octobre au 18 novembre 2022
Me qualifier par la Validation des Acquis de l'Expérience pour : <ul style="list-style-type: none"> <li>Devenir Aide-Soignant (DEAS)</li> <li>Devenir Auxiliaire Puériculture (DEAP)</li> <li>Devenir Accompagnant Educatif Social (DEAES)</li> </ul>	Accompagnement 24 heures (2 journées collectives + entretiens individuels)	1200 €	44-Nantes/Rezé 49-Angers	<b>2 journées collectives :</b> Les 14/01 et 21/06 2022 + Entretiens individuels (entre le 14 février et le 24 mai 2022)  <b>2 journées collectives :</b> Les 12 septembre 2022 et février 2023 + Entretiens individuels (entre le 10 octobre 2022 et janvier 2023)
Code CPF : 200				
Devenir Préleveur sanguin CCPS ( <i>Certificat de Capacité pour effectuer des Prélèvements Sanguins</i> )	EPREUVE THEORIQUE (1h)	55 €	53 - Laval	3 février 2022
			49 - Angers	31 mars 2022
			44 - Rezé	11 octobre 2022
	EPREUVE PRATIQUE	55 €	44 - Rezé 72 - Le Mans	Nous consulter

Adhérents OPCO SANTE: nous contacter, sessions spéciales DSB (Dispositif Soutien de Branche)





# CALENDRIER INTER 2022\*

## JE DEVELOPPE MES COMPETENCES

Formation

\* Les formations **INTER ENTREPRISES** se déroulent sur nos sites de formation (moins de 5 inscrits)

### Secteur SANTÉ SÉCURITÉ AU TRAVAIL

THÈME	FORMATION	DURÉE	TARIF	LIEU	JAN	FEV	MAR	AVR	MAI	JUIN	JUIL	AOUT	SEP	OCT	NOV	DÉC		
Premiers secours	Sauveteur-Secouriste du Travail (SST) <i>Code CPF : 237259</i>	2 J	290 €	44-Nantes/Rezé	24.25		10.11	4.5	12.13	9.10 27.28	4.5		26.27	20.21	21.22	12.13		
				49-Angers	31/01. 01/02		3.4 28.29	28.29	16.17	9.10 30/6. 01/07			29.30	17.18	24.25	8.9		
				53-Laval			7.8			16.17						3.4		15.16
				72-Le Mans		24.25		25.26		13.14						6.7	28.29	15.16
				85-La Roche /Yon		21.22		28.29		27.28						13.14		12.13
	Maintien-actualisation des compétences SST (recyclage) <i>Code CPF : 237132</i>	1 J	160 €	44-Nantes/Rezé		3	8 31		5 31	7 30	7			22	13	8 24	1 20	
				49-Angers	27	24	22	7	3 19	7 23	5		22	20	17	2 15		
				53-Laval			24		31							11		8
				72-Le Mans		3	24	5	3	2	5		29	11	17	8		
	Prévention et secours civiques de niveau 1 (PSC1) <i>*sessions ouvertes aux Services Civiques à 60 €</i> <i>Code CPF : 236186</i>	1 J	175 €*	44-Nantes/Rezé	31	28	23	13	11	8	6			28	17	23	19	
				49-Angers		2	16	11	11	13	6	31		5	14	14		
				72-Le Mans		2	28	27	16	20					5	21	7	
				85-La Roche /Yon			9			13		31		17		19		
	Gestes qui sauvent (GQS)	2h	50 €	44-Nantes/Rezé			9							7				
49-Angers						30												
Attestation de Formation aux Gestes et Soins d'Urgence de niveau 2 (AFGSU 2)	3 J	480 €	49-Angers	Nous consulter														
			Recyclage AFGSU2	1J	200 €	49-Angers	Nous consulter											
Formation des formateurs <i>Code CPF : 236615</i>	Devenir formateur Sauveteur Secouriste du travail (SST)	8 J	1 490 €	44-Nantes/Rezé	Du 4 au 7 et du 18 au 21 octobre 2022													
	Maintien-Actualisation des Compétences formateur SST (recyclage)	3 J	600 €	44-Nantes/Rezé	Du 21 au 23 mars 2022													
					Du 23 au 25 novembre 2022													

### Secteur SANITAIRE ET SOCIAL

THÈME	FORMATION	DURÉE	TARIF	LIEU	JAN	FEV	MAR	AVR	MAI	JUIN	JUIL	AOUT	SEP	OCT	NOV	DÉC
Gestes d'urgence & techniques de soin	Réaliser des Aspirations Endo-Trachéales en toute sécurité (AET)	5J	800	44-Nantes/Rezé			28-29						08-09			01-02
				49-Angers		03-04				02-03						03-04

Inscrivez vous directement en renvoyant par mail le bulletin d'inscription !

TELECHARGEZ LE BULLETIN D'INSCRIPTION [ICI](#)

Pour retrouver toutes les informations sur les sessions inter-entreprises :  
CRFP Pays de la Loire – 6 rue de la Gare – 44402 REZÉ Cedex  
Tél. 02 40 29 47 48 [crfp.paysdelaloire@croix-rouge.fr](mailto:crfp.paysdelaloire@croix-rouge.fr)



## FORMATIONS INTRA \* Sur mesure

### Formation

\* Parce que certaines formations nécessitent une adaptation particulière au contexte et aux spécificités des établissements, elles se programment uniquement en INTRA, au sein de votre structure.

#### Pourquoi programmer un INTRA ?

- Pour plus de souplesse au niveau organisation (les sessions se déroulent au choix sur votre site ou dans nos locaux, à des dates convenues ensemble)
- Pour l'assurance d'avoir un programme "SUR MESURE" adapté à vos besoins.

#### Découvrez nos thématiques de formations dans nos catalogues :

##### Sanitaire & Social



##### Santé & Sécurité au Travail



### Exemples de formations INTRA créés spécifiquement à la demande des établissements :

#### *Pour des entreprises des secteurs agro-alimentaire, bâtiment et industriel :*

- Initiation au secourisme traduite en langue des signes
- Ateliers « journée sécurité entreprise » sur les thèmes : Accident Vasculaire Cérébral, manipulation d'extincteurs et prévention aux risques routiers
- Eveil Musculaire et prévention des risques physiques pour des salariés en chantier (secteur du bâtiment)
- Ateliers de 45 minutes sur la prévention des addictions

#### *Pour des établissements publics :*

- Devenir assistant/ conseiller de prévention
- Accueil du public difficile
- Mener un entretien infirmier en santé au travail

#### *Pour des Travailleurs en Situation de handicap en ESAT/EA :*

- Formations aux premiers secours et sensibilisation au risque routier (se déplacer en toute sécurité)
- Sensibilisation à l'hygiène

#### *Pour différents EHPAD :*

- Prévention du risque suicidaire chez la personne âgée
- Troubles cutanés chez la personne âgée
- Hygiène bucco-dentaire en EHPAD
- Prendre en compte les besoins affectifs et la sexualité des personnes accompagnées
- Soins relationnels bienveillants, méthode Naomie Feil
- « Dans la peau de » : Simulateur de vieillissement
- Comprendre et accompagner les personnes avec TED TSA

#### *Pour des structures d'aide à domicile :*

- Accompagner à la toilette et garantir le confort du patient, les bases

#### *Pour des établissements de santé :*

- Sécurisation du circuit du médicament
- Médiateur hospitalier
- Personnel non soignant : valoriser son identité professionnelle et développer ses compétences
- Initiation à la communication thérapeutique en milieu de soins (hypnose)
- Prévenir la maltraitance et promouvoir la bientraitance
- Education Thérapeutique du Patient (Intervenant et Coordonnateur)
- Tuteur de proximité, les bases

Et bien d'autres...

Pour toute demande de formation  
sur mesure :

Contactez-nous au 02 40 29 47 48 !

# FORMULAIRE D'INSCRIPTION

Nom de la formation :

## L'entreprise :

RAISON SOCIALE: \_\_\_\_\_

ADRESSE : \_\_\_\_\_

CP : \_\_\_\_\_ VILLE : \_\_\_\_\_

PERSONNE A CONTACTER (*responsable de la formation*): \_\_\_\_\_

FONCTION: \_\_\_\_\_ TEL : \_\_\_\_ / \_\_\_\_ / \_\_\_\_ / \_\_\_\_ / \_\_\_\_

MAIL : \_\_\_\_\_ SITE WEB : \_\_\_\_\_

N° SIRET (**obligatoire**) : \_\_\_\_\_ CODE APE: \_\_\_\_\_

ACTIVITE PRINCIPALE : \_\_\_\_\_

NOMBRE DE SALARIES DANS L'ENTREPRISE: \_\_\_\_\_

## Session de formation:

INTER ENTREPRISE (moins de 5 personnes)

INTRA ENTREPRISE (groupe de plus de 5 personnes)

DATE(s) choisies : \_\_\_\_\_ LIEU choisi: \_\_\_\_\_

## Le Participant :

NOM PRENOM : \_\_\_\_\_ DATE DE NAISSANCE: \_\_\_\_ / \_\_\_\_ / \_\_\_\_

EMPLOI/ FONCTION : \_\_\_\_\_

## Prise en charge de la formation :

Entreprise (voir coordonnées ci-dessus)

OPCA : préciser ses coordonnées ci dessous:

**NB dans tous les cas où l'OPCA règle directement à la Croix-Rouge (subrogation), fournir avant le début de formation l'accord de prise en charge. A défaut, la facture sera adressée à l'entreprise.**

## Comment avez-vous connu notre formation?

Site internet  Salon  Portes-Ouvertes  Journaux  Facebook  Linkedin  Autre : \_\_\_\_\_

Date, signature et cachet de l'entreprise:



# MODALITÉS D'INSCRIPTION



**Envoyer le dossier complet à l'adresse administrative suivante:**

CROIX ROUGE FRANÇAISE – CRFP  
6 rue de la gare – 3ème étage  
44 402 REZE cedex  
ou par mail à [crfp.paysdelaloire@croix-rouge.fr](mailto:crfp.paysdelaloire@croix-rouge.fr)

**Dès réception, nous vous adresserons un mail de confirmation d'inscription, suivi d'une convention de formation et une convocation qui validera votre inscription.**



## Pièces à fournir

- Fiche d'inscription dûment remplie
- Accord de prise en charge de l'OPCA si besoin

# RENSEIGNEMENTS

**Pour plus d'informations, vous pouvez nous contacter :**

- par mail : [crfp.paysdelaloire@croix-rouge.fr](mailto:crfp.paysdelaloire@croix-rouge.fr)
- par téléphone au 02 40 29 47 48

Toutes nos formations et nos dates sur <http://irfss-pays-de-loire.croix-rouge.fr>

*« Nous collectons des données personnelles vous concernant. Elles sont utilisées par la Croix-Rouge française pour l'établissement de votre dossier pédagogique et administratif. Elles ne sont en aucun cas cédées à des tiers à des fins commerciales. Elles sont conservées par nos soins pendant toute la durée de votre formation et jusqu'à 5 ans après votre sortie. Le responsable de traitement est le Président de la Croix-Rouge française et, par délégation, le Directeur général. La Déléguée à la protection des données personnelles peut être contacté au siège de la Croix-Rouge française au 98, rue Didot – 75014 Paris ou [DPO@croix-rouge.fr](mailto:DPO@croix-rouge.fr). Conformément au règlement général sur la protection des données personnelles (règlement UE n° 2016/679 du 27 avril 2016), vous disposez d'un droit d'accès, de rectification, de suppression, d'opposition pour motif légitime, de limitation et de portabilité aux données qui vous concernent que vous pouvez exercer en vous adressant à [qualite.irfss-paysdelaloire@croix-rouge.fr](mailto:qualite.irfss-paysdelaloire@croix-rouge.fr). Vous pouvez également introduire une réclamation auprès de la Commission nationale de l'informatique et des libertés (CNIL). »*

IRFSS  
Pays de la Loire

Centre Régional de  
Formation  
Professionnelle

**Antenne de La Mayenne**

Pôle Régional de Formation Santé/Sociale  
65 rue du Chef de Bataillon Henri Gêret  
CS 10305  
53003 LAVAL Cedex

**Antenne de La Sarthe**

21 rue Notre Dame  
72000 LE MANS

**Antenne de La Loire Atlantique**

6 rue de la Gare (3ème étage)  
44402 REZE CEDEX

**Antenne du Maine et Loire**

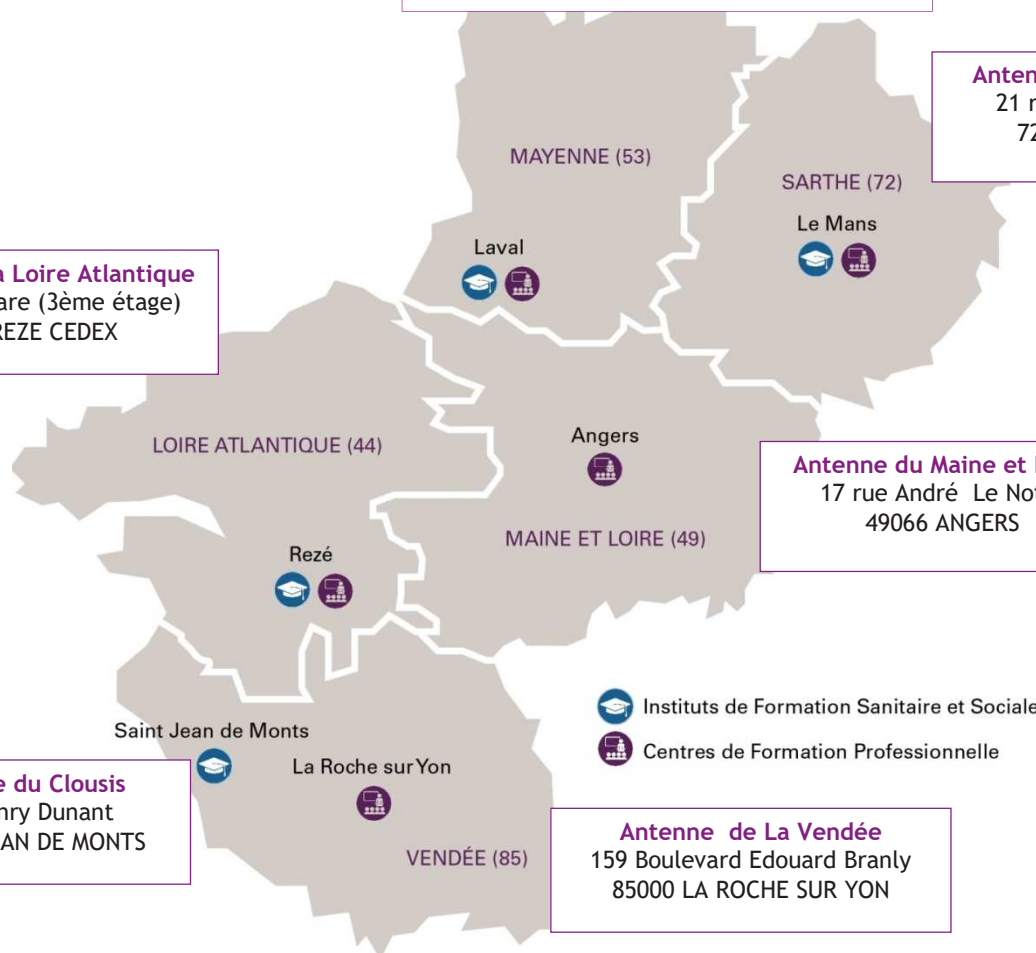
17 rue André Le Notre  
49066 ANGERS

**• IFSI site du Clousis**

1 rue Henry Dunant  
85167 ST JEAN DE MONTS

**Antenne de La Vendée**

159 Boulevard Edouard Branly  
85000 LA ROCHE SUR YON



**Nous intervenons partout, soit dans vos locaux, soit dans une de nos antennes départementales selon les formations choisies**

 **CONTACT :**

**Centre Régional de Formation Professionnelle  
Pays de la Loire  
02.40.29.47.48**

[crfp.paysdelaloire@croix-rouge.fr](mailto:crfp.paysdelaloire@croix-rouge.fr)



**Pour nous suivre ....**

- ✓ <http://irfss-pays-de-loire.croix-rouge.fr>
- ✓ <https://www.facebook.com/irfss.paysdelaloire/>
- ✓ <https://www.linkedin.com/company/croix-rouge-formations-irfss-crfp-pays-de-la-loire/>
- ✓ <https://www.youtube.com/user/CroixRougeFR>